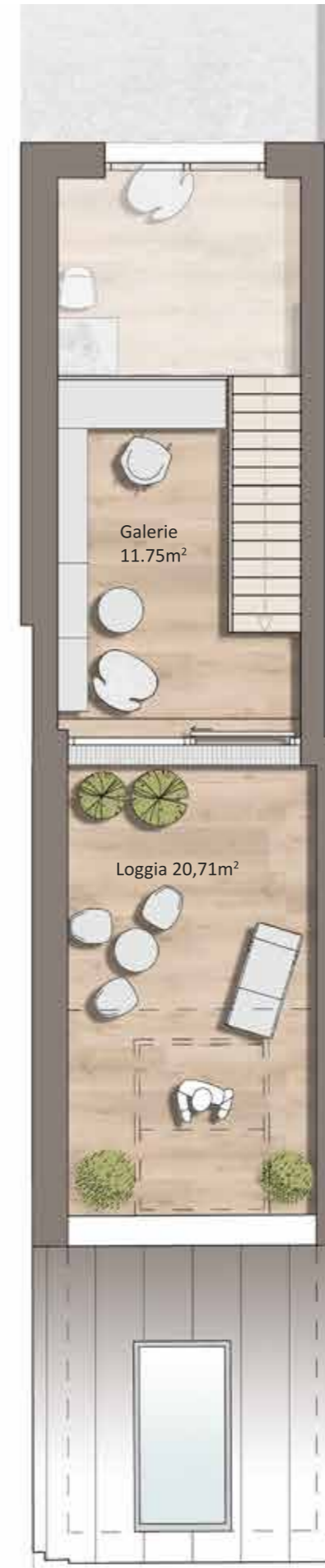




Grundriss TOP S06, 2.OG

Wohnküche	40.50m <sup>2</sup>
Zimmer	11.38m <sup>2</sup>
Bad	5.20m <sup>2</sup>
WC	2.19m <sup>2</sup>
Abstellraum	2.02m <sup>2</sup>
Abstellraum	2.25m <sup>2</sup>
Balkon/Terrasse	17.60m <sup>2</sup>



Grundriss TOP S06, Galerie

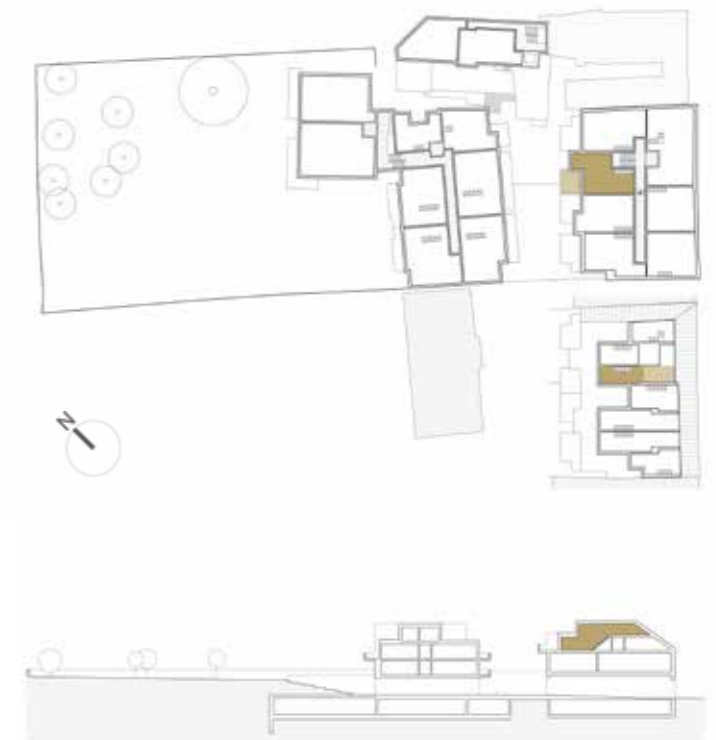
Galerie	11.75m <sup>2</sup>
Loggia	20.71m <sup>2</sup>

  
**AM PLATZ**  
*Einzigartiges findet Stadt.*

Stadtplatz 10-11  
 Klosterneuburg  
[www.am-platz.at](http://www.am-platz.at)

**TOP So6 2.Stock**

Gesamtwohnfläche **75.29m<sup>2</sup>**  
 Balkon/Terrasse/Loggia **38.31m<sup>2</sup>**



Ein Projekt von



Architektur:  
 Söhne & Partner  
[www.soehnepartner.com](http://www.soehnepartner.com)



Schnitt TOP S06, 2.OG