



Grundriss TOP H11, 2.OG

Wohnküche	51.46m <sup>2</sup>
Zimmer	13.36m <sup>2</sup>
Zimmer	12.88m <sup>2</sup>
Bad	8.67m <sup>2</sup>
WC	1.93m <sup>2</sup>
Balkon	16.74m <sup>2</sup>



Grundriss TOP H11, Galerie

Galerie	27.07m <sup>2</sup>
Terrasse	25.69m <sup>2</sup>

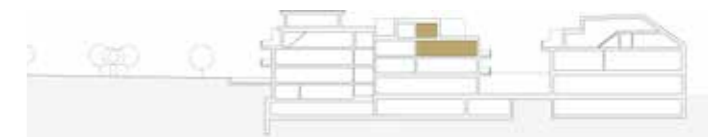
# AM PLATZ

*Einzigartiges findet Stadt.*

Stadtplatz 10-11  
Klosterneuburg  
[www.am-platz.at](http://www.am-platz.at)

## TOP H11 2.Stock

Gesamtwohnfläche **115.37m<sup>2</sup>**  
Balkon / Terrasse **42.43m<sup>2</sup>**



Ein Projekt von



Architektur:  
Söhne & Partner  
[www.soehnepartner.com](http://www.soehnepartner.com)



Schnitt TOP H11, 2.OG