



Grundriss TOP H07, 1.0G

Wohnküche	36.77m <sup>2</sup>
Zimmer	13.30m <sup>2</sup>
Zimmer	16.90m <sup>2</sup>
Bad	8.17m <sup>2</sup>
WC	1.87m <sup>2</sup>
Abstellraum	2.27m <sup>2</sup>
Vorraum	3.65m <sup>2</sup>
Terrasse	23.19m <sup>2</sup>
Eigengarten	81.00m <sup>2</sup>



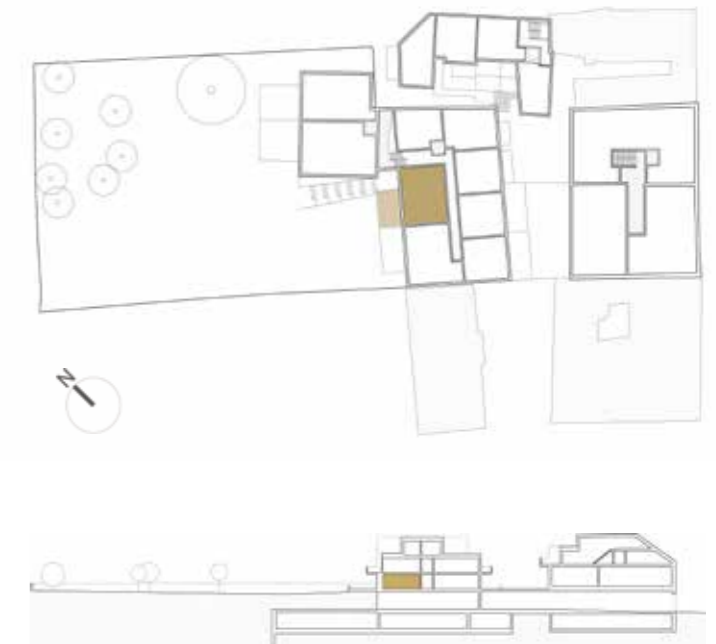
# AM PLATZ

*Einzigartiges findet Stadt.*

Stadtplatz 10-11  
Klosterneuburg  
[www.am-platz.at](http://www.am-platz.at)

## TOP H07 1.Stock

Gesamtwohnfläche	82.93m <sup>2</sup>
Balkon / Terrasse	23.19m <sup>2</sup>
Eigengarten	81.00m <sup>2</sup>



Ein Projekt von



Architektur:  
Söhne & Partner  
[www.soehnepartner.com](http://www.soehnepartner.com)



Wohnküche TOP H07, 1.OG



Bad TOP H07, 1.OG