



Grundriss TOP H06, 1.OG

Wohnküche	39.30m ²
Zimmer	12.99m ²
Schrankraum	4.14m ²
Zimmer	13.33m ²
Bad	10.61m ²
WC	1.87m ²
Abstellraum	3.32m ²
Vorraum	3.65m ²
Terrasse	28.86m ²
Eigengarten	115.00m ²

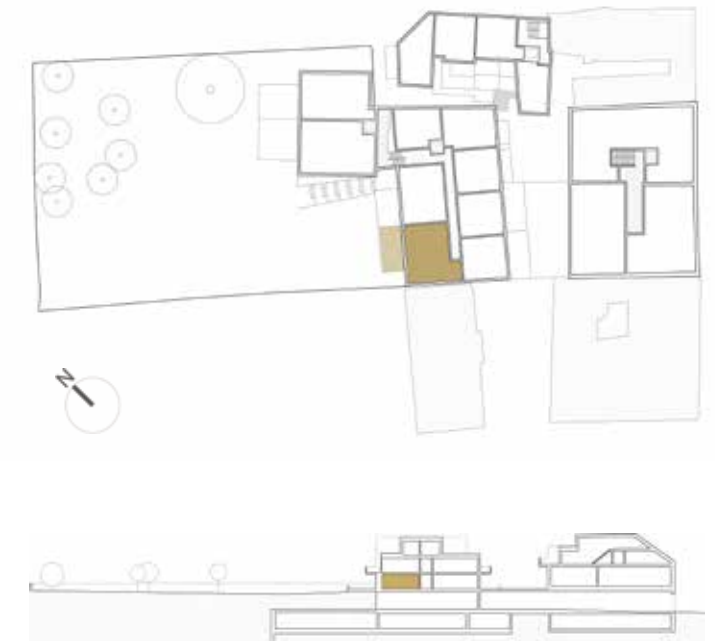
AM PLATZ

Einzigartiges findet Stadt.

Stadtplatz 10-11
Klosterneuburg
www.am-platz.at

TOP Ho6 1.Stock

Gesamtwohnfläche	89.21m ²
Balkon / Terrasse	28.86m ²
Eigengarten	115.00m ²



Ein Projekt von



Architektur:
Söhne & Partner
www.soehnepartner.com