

Grundriss TOP H05, 1.OG

Wohnküche	27.80m ²
Zimmer	17.23m ²
Bad	5.97m ²
WC	1.55m ²
Abstellraum	1.85m ²
Vorraum	6.56m ²
Terrasse	28.74m ²

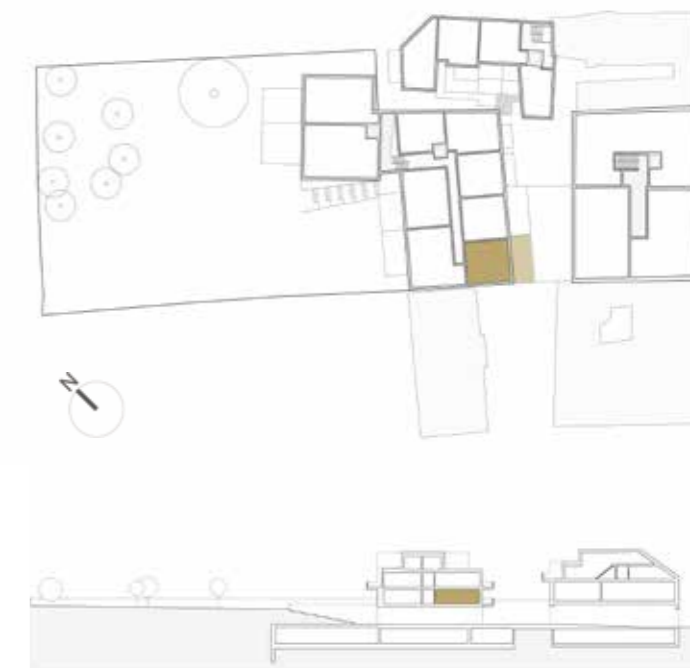
AM PLATZ

Einzigartiges findet Stadt.

Stadtplatz 10-11
Klosterneuburg
www.am-platz.at

TOP H05 1.Stock

Gesamtwohnfläche **60.96m²**
Balkon/ Terrasse **28.74m²**



Ein Projekt von



Architektur:
Söhne & Partner
www.soehnepartner.com