



Grundriss TOP H04, 1.OG

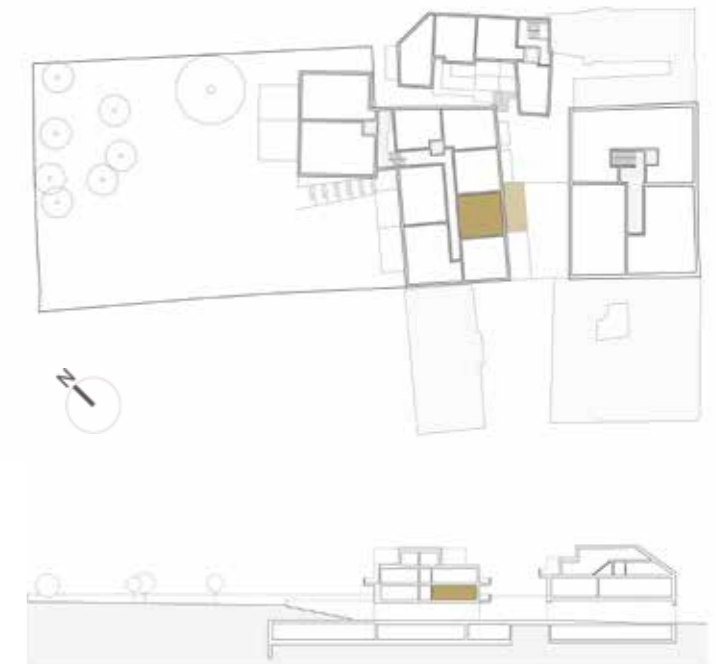
Wohnküche	28.12m ²
Zimmer	17.15m ²
Bad	6.05m ²
WC	1.55m ²
Abstellraum	1.80m ²
Vorraum	6.71m ²
Terrasse	27.37m ²


AM PLATZ
Einzigartiges findet Stadt.

Stadtplatz 10-11
Klosterneuburg
www.am-platz.at

TOP H04 1.Stock

Gesamtwohnfläche **61.38m²**
Balkon / Terrasse **27.37m²**



Ein Projekt von



Architektur:
Söhne & Partner
www.soehnepartner.com