



Grundriss TOP G06, 2.OG

|             |                     |
|-------------|---------------------|
| Wohnküche   | 45.84m <sup>2</sup> |
| Zimmer      | 14.09m <sup>2</sup> |
| Schrankraum | 5.30m <sup>2</sup>  |
| Bad         | 5.79m <sup>2</sup>  |
| WC          | 2.36m <sup>2</sup>  |
| Vorraum     | 10.28m <sup>2</sup> |
| Balkon      | 23.38m <sup>2</sup> |



Grundriss TOP G06, Galerie

|          |                     |
|----------|---------------------|
| Galerie  | 18.30m <sup>2</sup> |
| Terrasse | 32.90m <sup>2</sup> |



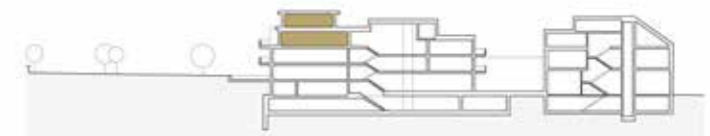
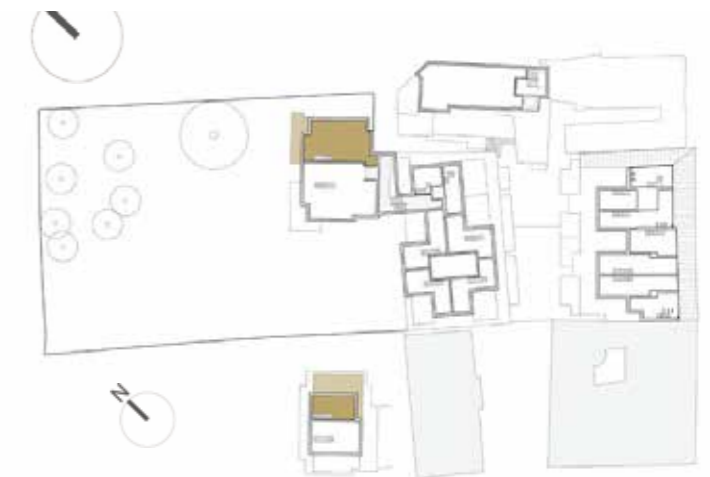
# AM PLATZ

*Einzigartiges findet Stadt.*

Stadtplatz 10-11  
Klosterneuburg  
[www.am-platz.at](http://www.am-platz.at)

**TOP G06 2.Stock**

Gesamtwohnfläche **101.96m<sup>2</sup>**  
Balkon / Terrasse **56.28m<sup>2</sup>**



Ein Projekt von



Architektur:  
Söhne & Partner  
[www.soehnepartner.com](http://www.soehnepartner.com)



Schnitt TOP G06, 2.OG



Wohnküche TOP G06, 2.OG