

Grundriss TOP G04, 1.OG

Wohnküche	65.57m ²
Zimmer	13.53m ²
Zimmer	13.22m ²
Bad	5.85m ²
WC	1.74m ²
Abstellraum	2.20m ²
Vorraum	3.56m ²
Balkon	18.89m ²

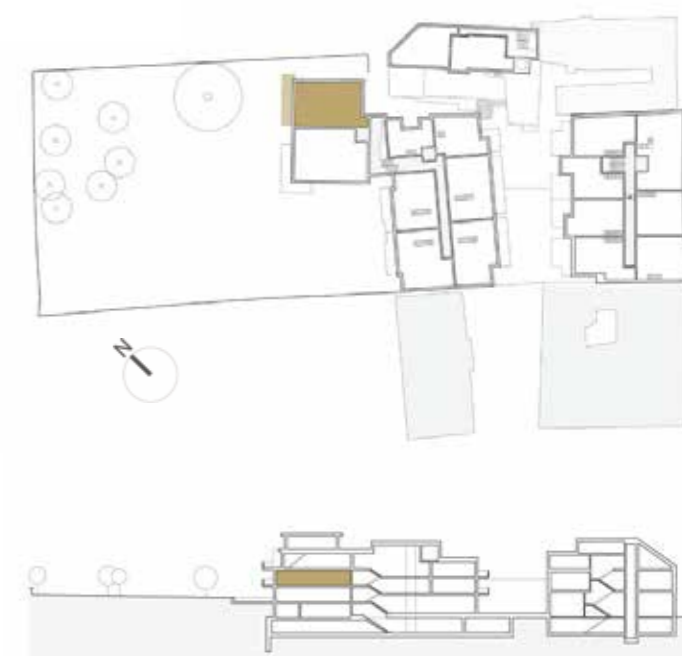
AM PLATZ

Einzigartiges findet Stadt.

Stadtplatz 10-11
Klosterneuburg
www.am-platz.at

TOP G04 1.Stock

Gesamtwohnfläche **105.67m²**
Balkon / Terrasse **18,89m²**



Ein Projekt von



Architektur:
Söhne & Partner
www.soehnepartner.com