



Grundriss TOP G03, 1.OG

Wohnküche	59.41m <sup>2</sup>
Zimmer	15.00m <sup>2</sup>
Zimmer	16.22m <sup>2</sup>
Zimmer	15.56m <sup>2</sup>
Bad	8.41m <sup>2</sup>
WC	2.87m <sup>2</sup>
Vorraum	4.10m <sup>2</sup>
Abstellraum	2.33m <sup>2</sup>
Balkon	25.19m <sup>2</sup>

Stand: September 2018, Änderungen vorbehalten.



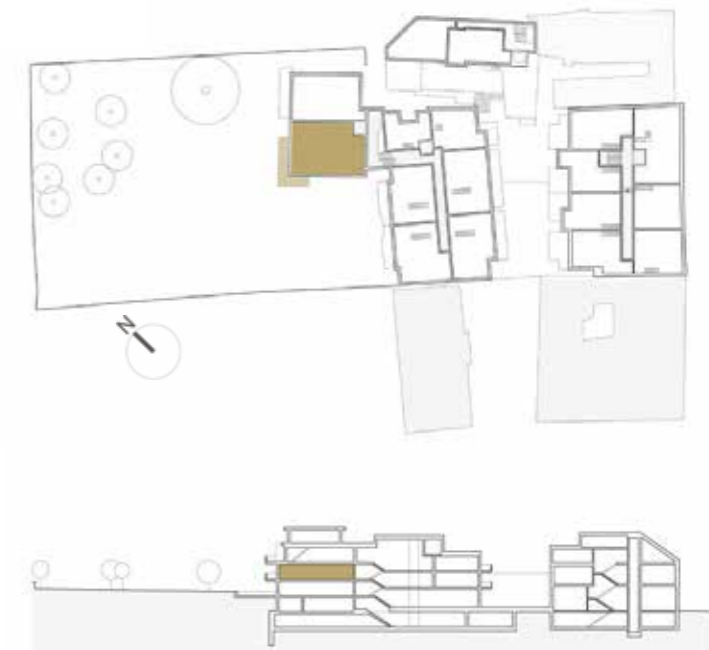
**AM PLATZ**

*Einzigartiges findet Stadt.*

Stadtplatz 10-11  
Klosterneuburg  
[www.am-platz.at](http://www.am-platz.at)

**TOP G03 1.Stock**

Gesamtwohnfläche **123.90m<sup>2</sup>**  
Balkon / Terrasse **25.19m<sup>2</sup>**



Ein Projekt von



Architektur:  
Söhne & Partner  
[www.soehnepartner.com](http://www.soehnepartner.com)